

Lebensqualität im Alter.

Wohnpark Windmühle Ansbach





Sehr geehrte Leserinnen und Leser,

ich freue mich sehr darüber, dass wir als Rummelsberger Diakonie mit dem Wohnpark Windmühle unser Angebot für Senior*innen in Ansbach erweitern können. Mit der Senioren-Tagespflege und dem betreuten Wohnen haben wir eine gute Ergänzung zur stationären Pflege im Haus Heimweg geschaffen.

Der Wohnpark Windmühle soll, neben einer Heimat, auch ein Ort des Zusammenkommens sein, an welchem man sich wohlfühlt, denn als diakonischer Träger ist unser Handeln stets von christlicher Nächstenliebe geprägt. Sie können sich auf die Erfahrung verlassen, die die Rummelsberger Diakonie über viele Jahre hinweg in der Altenhilfe gesammelt hat. Ich wünsche allen hier wohnenden und betreuten Seniorinnen und Senioren, dass sie sich bei uns wohlfühlen und dass wir weiterhin gute Kontakte mit der Stadt Ansbach pflegen dürfen.

Karl Schulz

Vorstand Dienste der Rummelsberger Diakonie



Liebe Leserinnen und Leser,

der Wohnpark Windmühle ist ein Vorzeigeprojekt in Ansbach für das Wohnen und Leben im Alter. Mit seinem umfassenden Angebot, welches sowohl das Alten- und Pflegeheim Haus Heimweg als auch Tagespflege und betreutes Wohnen miteinschließt, ist die Einrichtung in der Lage, verschiedenen Bedürfnissen und Ansprüchen von Senioren gerecht zu werden. Das moderne Wohnkonzept ermöglicht allen Bewohnern, die Selbständigkeit möglichst lange zu erhalten, aber auch jederzeit zusätzliche Service- und Betreuungsleistungen in Anspruch zu nehmen.

Ich danke der Rummelsberger Diakonie für das Engagement rund um das Leben im Alter. Der Bedarf an modernen und umfassenden Wohnangeboten für Senioren wird angesichts einer immer älter werdenden Gesellschaft massiv steigen. Dies belegen aktuelle Studien auch für die Stadt Ansbach. So wird laut Prognose der Anteil der Personen über 65 Jahre um 34 Prozent bis zum Jahr 2035 steigen. Der Wohnpark Windmühle trägt dieser Entwicklung in bester Weise Rechnung.

Vielen Dank allen Mitarbeiterinnen und Mitarbeitern, die wesentlich zu einem angenehmen Aufenthalt in den Einrichtungen beitragen. Allen Bewohnerinnen und Bewohnern des Wohnparks Windmühle wünsche ich eine gute Gemeinschaft und Zufriedenheit in ihrem Wohnumfeld.

Thomas Deffner

Oberbürgermeister der Stadt Ansbach

Wohnpark Windmühle Ansbach

2019 wurde das Haus Heimweg mit betreutem Wohnen und Senioren-Tagespflege zum Wohnpark Windmühle erweitert. Die Betreuung von Senior*innen hat im Haus Heimweg eine lange Tradition. Seit über 60 Jahren werden dort selbstständige sowie pflegebedürftige Senior*innen von den Mitarbeiter*innen der Rummelsberger Diakonie sozial und fachlich kompetent unterstützt und gepflegt. Ein Schwerpunkt liegt in der Betreuung von Menschen mit Demenz. Für sie gibt es einen beschützenden Bereich mit speziell geschulten Fachkräften.

Folgendes Angebot finden Sie im Wohnpark Windmühle

- Alten- und Pflegeheim Haus Heimweg
- Beschützender Bereich
- Senioren-Tagespflege Windmühle
- Betreutes Wohnen
- Fachstelle für pflegende Angehörige



Haus Heimweg

Bereits Anfang des 19. Jahrhunderts wurde das Haus Heimweg am Ansbacher Windmühlberg erbaut und 1955 von der Rummelsberger Diakonie übernommen. Heute finden dort 120 selbstständige sowie pflegebedürftige Senior*innen fachlich kompetente und diakonische Unterstützung rund um die Uhr.

Über 90 Mitarbeitende sind für die Bewohner*innen da. Sie kümmern sich professionell und liebevoll um die Senior*innen. Sie unterstützen die Bewohner*innen dabei, so lange wie möglich ein selbstständiges Leben zu führen. Menschen mit Demenz finden im beschützenden Bereich individuelle Pflege.

Darüber hinaus engagieren sich 25 feste Ehrenamtliche im Wohnpark Windmühle – zum Beispiel als Besuchs- oder Fahrdienst, als Hundebesuchsdienst oder als Begleiter bei Freizeitaktivitäten und Spaziergängen.



Das Wohnangebot im Haus Heimweg

- Überwiegend Einzelzimmer mit Bad (insgesamt 105 Zimmer)
- Eigene Küche, in der täglich frisch gekocht wird
- Kaffeeangebot im Foyer möglich
- Mehrere Veranstaltungsräume
- Kapelle, in der regelmäßig Hausandachten sowie Gottesdienste beider Konfessionen stattfinden
- Aussegnungsraum
- Wintergarten mit Trauertisch
- Trauerecken auf allen Wohnbereichen
- Wäscherei
- Salzwasseraquarium mit bunten Korallenfischen
- Große Grünanlage mit Obstbäumen, Rundgang mit Rollstühlen befahrbar
- Ziegengehege
- Innengarten mit Hühner- und Hasengehege
- Klangelement im Innengarten
- Kräuter- und Blumengarten
- Rosengarten mit Rundweg im beschützenden Bereich
- Große Terrasse am beschützenden Bereich



Stationäre Pflege im Haus Heimweg

- Kurzzeitpflege
- Verhinderungspflege
- Beschützender Bereich
- Palliative Care
- Hospizarbeit in Kooperation mit dem örtlichen Hospizverein
- Seelsorge
- Beratung

Beschützender Bereich

Im beschützenden Bereich finden Menschen mit Demenz ein sicheres Zuhause. Die Bewohner*innen können sich im Wohnbereich und im Garten mit Rundweg frei bewegen. Die Eingangstüren zum beschützenden Bereich werden über einen Zugangscode bzw. mit einer Chipkarte geöffnet. Speziell geschulte Fachkräfte gehen auf die individuellen Bedürfnisse der Bewohner*innen ein.



Senioren-Tagespflege Windmühle

Den Tag in Gemeinschaft verbringen – aber zu Hause im eigenen Bett schlafen. Pflegebedürftige Senior*innen können in der Senioren-Tagespflege Windmühle soziale Kontakte knüpfen und erhalten bei Bedarf pflegerische sowie medizinische Versorgung. Jeden Tag werden verschiedene Aktivitäten angeboten, zum Beispiel gemeinsames Frühstück, Gedächtnistraining, Spaziergänge und Bewegungsangebote. Die Mitarbeitenden schenken den älteren Menschen in der Tagespflege Windmühle Zeit und aktivieren deren Körper und Geist. Den Angehörigen bietet die Tagespflege Entlastung.

Das Angebot

- Die Tagesbetreuung ist von Montag bis Freitag von 8 bis 16 Uhr möglich.
- Die Besucher erhalten Frühstück, Mittagessen und Nachmittagskaffee.
- Bei Bedarf werden die Besucher von zu Hause abgeholt und wieder zurück gefahren.
- Zur pflegerischen Versorgung gehören Teilkomponenten der Körperpflege, Ausführung ärztlicher Verordnungen, Diabetes-Überwachung und prophylaktische Maßnahmen.
- Damit die Gäste geistig und körperlich fit bleiben bietet die Tagesbetreuung unter anderem gemeinsames Singen, Vorlesungen, Bewegung mit Musik oder Gedächtnisspiele an.
- Zu den Schwerpunkten der Tagespflege gehört die Betreuung und Pflege von Menschen mit Demenz.
- Die Leistungen für die Betreuung werden größtenteils von der Pflegekasse bezahlt.



Rummetsberger
Diakonie



Betreutes Wohnen

Unabhängig leben und die Sicherheit, jederzeit Unterstützung zu bekommen – auch im Fall der Pflege – das bietet das betreute Wohnen des Wohnparks Windmühle in Ansbach.

Die neugebaute Anlage wurde 2019 fertiggestellt. Die 34 barrierefreien Apartments werden durch die Firma Kehrberger vermietet. Gerne stellen wir bei Interesse einen Kontakt her.

Im Erdgeschoss ist das Rummelsberger Angebot der Senioren-Tagespflege untergebracht und kann bei Bedarf dazu gebucht werden.

Vor Ort unterstützt Sie die Rummelsberger Diakonie:

- Beratung und Information
- Vermittlung von Dienstleistungen
- Medizinisch-pflegerischer Notruf und Rezeptionsdienst
- Kultur- und Freizeitangebote des Serviceleisters (Haus Heimweg, SenTa)
- Wohnungsbetreuung bei Abwesenheit



Fachstelle für pflegende Angehörige

Angegliedert an den Wohnpark Windmühle ist die Angehörigenberatung Ansbach – Fachstelle für pflegende Angehörige. Die Mitarbeiter*innen beraten und unterstützen Senior*innen, deren Angehörige, Nahestehende sowie alle Menschen, die Fragen rund ums Alter haben in der Stadt Ansbach und dem nördlichen Landkreis. Die Beratung kann persönlich, telefonisch oder auch im Rahmen eines Hausbesuches in Anspruch genommen werden.

Die Fachstelle arbeitet nach den Richtlinien des „Bayrischen Netzwerk Pflege“ und ist vom Zentrum Bayern für Familie und Soziales anerkannt. Kooperationspartner sind die ortsansässigen Diakoniestationen: die Diakonie Neuendettelsau, die Diakoniestation Ansbach und die Diakoniestation Ansbach Nord.

Beratungs- und Betreuungsangebot

- Betreuungsgruppe für Demenzkranke
- Fragen rund ums Alter
- Beratung zu Pflegegraden und Pflegekasse
- Entlastungs- und Schulungsangebote

Unterstützung bei

- Vorsorgevollmacht und Patientenverfügung
- Beantragung von Pflegegraden
- Begutachtung durch den Medizinischen Dienst der Krankenversicherung (MDK-Begutachtung)

Vermittlung von

- ehrenamtlicher Betreuung dementer Menschen zu Hause
- weiteren ehrenamtlichen Dienstleistungen

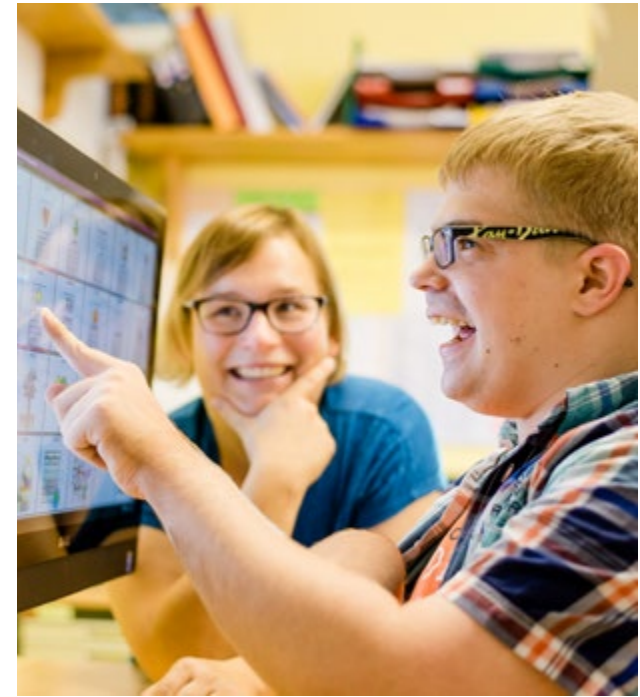




Die Lage

Der Wohnpark Windmühle ist nach dem Ansbacher Windmühlberg benannt, auf dem er erbaut ist. Vom Wohnpark Windmühle sind es rund 30 Minuten Fußweg ins Ansbacher Stadtzentrum, eine Bushaltestelle befindet sich direkt vor der Tür. Mit dem Bus sind es knapp zehn Minuten ins Zentrum mit vielen Geschäften, Cafés und Restaurants sowie zur Ansbacher Residenz mit Schlosspark und Orangerie.

Direkt neben dem Wohnpark Windmühle befindet sich der Gasthof mit Hotel Zur Windmühle mit gutbürgerlicher Küche.



Menschen an Ihrer Seite.

Die Rummelsberger Diakonie

„Menschen an Ihrer Seite.“ Unter diesem Motto begleiten und unterstützen die Mitarbeitenden der Rummelsberger Diakonie seit mehr als 125 Jahren Menschen in Bayern: Kinder, Jugendliche, Familien, Menschen mit Behinderung, Senior*innen und Geflüchtete. Als diakonischer Träger ist unser Handeln von christlicher Nächstenliebe geprägt.

An 15 Standorten in Bayern schaffen wir Lebensqualität für Senior*innen und deren Angehörige. Wir bieten Wohnung, Pflege, Assistenz und Beratung für ältere Menschen. Wir arbeiten mit Ärzten, Kliniken und anderen Diensten zusammen und beteiligen uns an Quartiersprojekten sowie der Entwicklung von Sozialräumen.

Wir unterstützen Senior*innen dabei, so lange wie möglich ein selbstständiges Leben zu führen. Am Ende des Lebens ist uns palliative Versorgung und Hospizbegleitung wichtig.

Gerne sind wir auch für Sie Menschen an Ihrer Seite.

Angebote für Senior*innen – auch in Ihrer Nähe

Wir freuen uns über Ihr Interesse.

Gerne vereinbaren wir mit Ihnen
einen individuellen Beratungstermin.
Nehmen Sie dafür bitte Kontakt mit uns auf.

Wohnpark Windmühle

Rummelsberger Straße 11 + 13 | 91522 Ansbach
Telefon 0981 970380 | haus-heimweg@rummelsberger.net

Senioren-Tagespflege Windmühle

Telefon 0981 97038750 | senta-ansbach@rummelsberger.net

Fachstelle für pflegende Angehörige

Telefon 0981 97038800
angehoerigenberatung-ansbach@rummelsberger.net

Menschen an Ihrer Seite.
Die Rummelsberger

rummelsberger-diakonie.de/windmuehle

