



### Kooperation und Unterstützung

Im Auftrag des Bayerischen Staatsministeriums für Unterricht und Kultus berät das Wichernhaus Altdorf als Teil des Beratungssystems ELECOK (Arbeitskreis „elektronische Hilfen und Computer für Körperbehinderte“) im Rahmen des Mobilen Sonderpädagogischen Dienstes.

### Wir kooperieren mit

- Fortbildungsinitiative Tandem-UK Bayern
- Organisationen der Behindertenhilfe und anderen Mobilen Sonderpädagogischen Diensten

### Unterstützt wird die Arbeit durch

- die Akademie für Lehrerfortbildung und Personalführung in Dillingen
- das Bayerische Staatsinstitut für Schulqualität und Bildungsforschung (ISB München)



Rummelsberger  
Diakonie

**Wir freuen uns  
auf Ihren Besuch.**



### Kontakt

#### **ELECOK – Beratungszentrum für Kommunikationshilfen**

Förderzentrum für Körperbehinderte  
Wichernhaus Altdorf

Silbergasse 2 | 90518 Altdorf

Tel. 09187 90 24 30 oder 60 151

Fax 09187 60 169

[elecok@rummelsberger.net](mailto:elecok@rummelsberger.net)



**Menschen an Ihrer Seite.  
Die Rummelsberger**

[rummelsberger-diakonie.de/fzk-altldorf](http://rummelsberger-diakonie.de/fzk-altldorf)

**Impressum** Herausgeber: RDB Rummelsberger Dienste für Menschen mit Behinderung gemeinnützige GmbH, Rummelsberg 20a, 90592 Schwarzenbruck | Redaktion: Brigitte Lindner-Weber, Jana Reeb | Gestaltung: Berufsbildungswerk Rummelsberg | Bildnachweis: Alle nicht gekennzeichneten Fotos Rummelsberger Diakonie | 1123/5519/1



Rummelsberger  
Diakonie

**Selbstständiger leben  
mit Kommunikationshilfen.**  
ELECOK – Beratungszentrum  
für Kommunikationshilfen



Förderzentrum für Körperbehinderte  
Wichernhaus Altdorf

**Menschen an Ihrer Seite.  
Die Rummelsberger**

[rummelsberger-diakonie.de/fzk-altldorf](http://rummelsberger-diakonie.de/fzk-altldorf)

## Angebot

### Wir beraten

- Kinder und Jugendliche, wenn
  - sie nicht oder nur eingeschränkt sprechen können
  - sie mit ihren Händen nicht richtig greifen, malen oder spielen können
  - sie sich unabhängiger von Hilfestellungen im täglichen Leben machen wollen
- betreuende Personen und Eltern
- Lehrkräfte und Mitarbeiter

### Wir informieren über

- technische und nichttechnische Hilfen für Personen ohne Lautsprache
- Hilfen bei eingeschränkter Schreibfähigkeit wie
  - Kleintastaturen und spezielle Schreibsysteme für Muskelerkrankte
  - Großtastaturen bei spastischen Lähmungen
  - Einzel- und Mehrfachaster, wenn keine Tastatur bedient werden kann
  - Mausembodierungen an Stelle der herkömmlichen Maus
- spezielle Geräte und Programme für ein selbstständiges Leben
  - Unterstützung bei der Freizeitbeschäftigung
  - Hilfe zur Umweltkontrolle
  - Unterstützung zur beruflichen Eingliederung

## Neue Möglichkeiten eröffnen

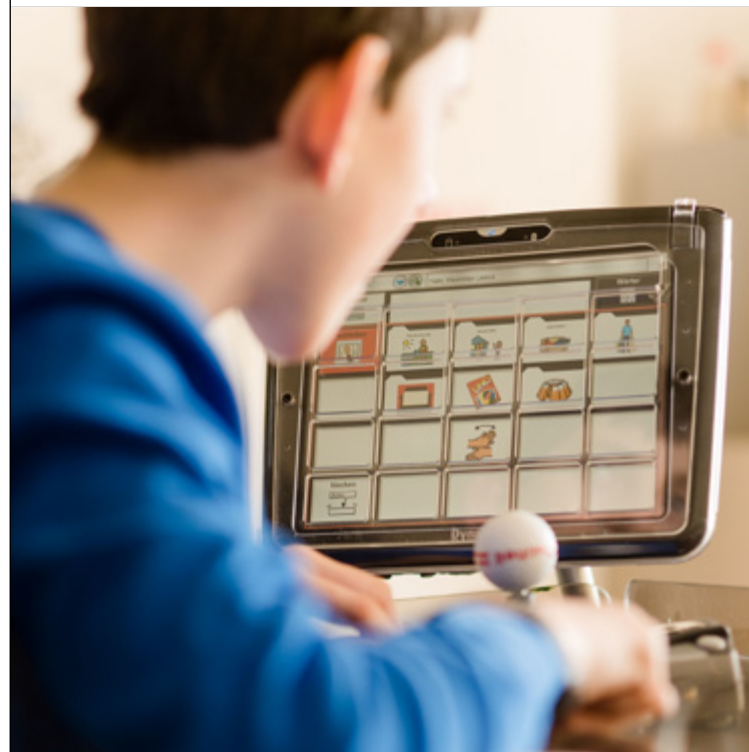
Elektronische Schreib- und Kommunikationshilfen eröffnen Kindern und Jugendlichen neue Möglichkeiten. Wir bieten technische und nichttechnische Hilfen:

### Kommunizieren

- Kommunikationstafeln
- mobile Sprachausgabegeräte mit künstlicher oder natürlicher Sprache (Talker)
- PC-gestützte Kommunikationsprogramme

### Lernen

- Lernprogramme
- Therapieprogramme
- Schreib- und Mathematikprogramme



### Schreiben

- mit einem oder mehreren Tastern oder Sensoren
- mit speziellen Joystick- oder Mausembodierungen
- mit in Größe und Funktionalität angepassten Spezialtastaturen
- über Spracheingabe
- über Mund-, Kopf- oder Augensteuerung

### Arbeiten

Gestaltung von EDV-Arbeitsplätzen mit Spezialtastaturen und Spezialprogrammen

### Spielen und Steuern

- Ansteuerung von Spielzeug über Taster, Sensoren oder spezielle Joysticks
- Adaption herkömmlicher Fernbedienungen