

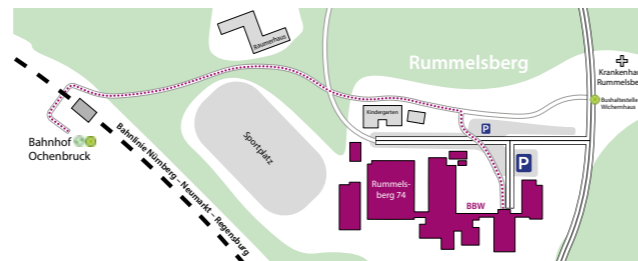
## Berufliche Vorbereitung

### Der Übergang zum Beruf

Mit unseren Angeboten der Beruflichen Vorbereitung ermöglichen wir dir die Aufnahme einer qualifizierten Berufsausbildung.

- **Arbeitserprobung**  
4 Wochen, Einstieg nach Absprache
- **Eignungsabklärung**  
12 Wochen, Einstieg alle 4 Wochen möglich
- **Berufsvorbereitende Bildungsmaßnahme (BvB)**  
12 Monate, Maßnahmebeginn Ende August, Quereinstieg jederzeit
- **Berufsvorbereitungsjahr (BVJ)**  
In den Bereichen:
  - Betreuung und Pflege
  - Wirtschaft und Verwaltung
  - Berufliche Grundbildung11 Monate, Einstieg Schuljahresbeginn, in der Berufsschule zur sonderpädagogischen Förderung im Berufsbildungswerk Rummelsberg

**Unser Kundenservice-Team** lädt dich ein, dich vor Ort über unser Haus zu informieren. Das BBW liegt 20 km südöstlich von Nürnberg und ist sehr gut mit Auto und Bahn erreichbar (S-Bahn Linie Nürnberg-Neumarkt - Bahnhof Ochenbruck – Fahrzeit Nürnberg Hbf / Ochenbruck ca. 15 Minuten).




### Berufsbildungswerk Rummelsberg

#### Kundenservice

Rummelsberg 74  
90592 Schwarzenbruck

Tel. 091 28 50-3703  
Fax 091 28 50-3701

bbw-kundenservice@rummelsberger.net  
 bbwrummelsberg



Menschen an Ihrer Seite.  
Die Rummelsberger

[rummelsberger-diakonie.de/bbw](https://rummelsberger-diakonie.de/bbw)

Impressum Herausgeber: Rummelsberger Dienste für junge Menschen gemeinnützige GmbH, Rummelsberg 20a, 90592 Schwarzenbruck | Redaktion: Katja Schmeisser | Gestaltung: Berufsbildungswerk Rummelsberg, Areal K3 | Bildnachweis: Alle nicht gekennzeichneten Fotos Rummelsberger Diakonie, Illustrationen: vecteezy.com | 0326/7093/5

## Mein Talent. Mein Weg.

### Angebote der beruflichen Bildung

## Alles unter einem Dach

### Ausbildung im BBW

Das BBW ist eine Einrichtung zur beruflichen Rehabilitation von jungen Menschen mit einer körperlichen oder seelischen Behinderung, einer psychischen Erkrankung oder einer Lernbehinderung.

Wir bieten dir unterschiedliche Möglichkeiten der beruflichen Vorbereitung und eine Vielzahl an Berufsausbildungen an den Standorten Schwarzenbruck und Nürnberg an.

Die enge Zusammenarbeit von Berufsschule, Internat und spezialisierten Fachdiensten ermöglicht dir eine individuelle Betreuung und Förderung.

In verschiedenen Wohnformen findest du passende Unterbringung und Begleitung.

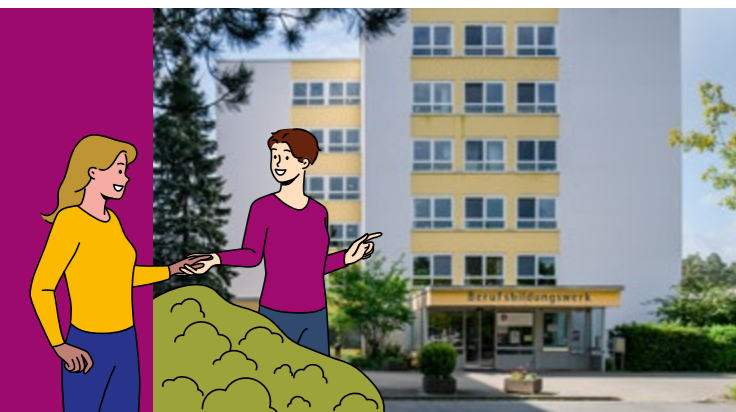
Spezialisierte Fachdienste begleiten dich auf diesem Weg: Integrations- und Sozialdienst-, Medizinischer und Psychologischer Fachdienst, Ergo- und Physiotherapie.

Auf den folgenden Seiten, stellen wir dir unser breitgefächertes Angebot der vorberuflichen und beruflichen Maßnahmen näher vor. In den einzelnen Berufsfeldern haben wir die **Fachpraktikerberufe**, die im Theorie Anteil reduziert sind, **farblich** markiert.



Menschen an Ihrer Seite.  
Die Rummelsberger

[rummelsberger-diakonie.de/bbw](https://rummelsberger-diakonie.de/bbw)



# Berufsausbildung

Deine individuelle Zukunft

## Elektrotechnik

- **Elektriker\*in**  
Fachrichtung: Gerätetechnik, 3,5 Jahre
- **Elektroniker\*in**  
Fachrichtung: Geräte und Systeme, 3,5 Jahre
- **Industrieelektriker\*in**  
Fachrichtung: Geräte und Systeme, 2 Jahre

## Medien- und Kommunikation

- **Mediengestalter\*in Digital und Print**  
Fachrichtungen: Printmedien 3 Jahre



## Gartenbau und Handwerk

- **Florist\*in**  
3 Jahre
- **Gärtner\*in**  
Fachrichtung: Zierpflanzenbau, 3 Jahre
- **Gärtner\*in**  
Fachrichtung: Garten und Landschaftsbau, 3 Jahre
- **Werker\*in im Gartenbau**  
Fachrichtung: Garten- und Landschaftsbau oder Zierpflanzenbau, 3 Jahre
- **Maler und Lackierer\*in**  
Fachrichtung: Gestaltung und Instandhaltung, 3 Jahre
- **Fachpraktiker\*in Maler und Lackierer\*in**  
Fachrichtung: Gestaltung und Instandhaltung, 3 Jahre
- **Tischler\*in**  
3 Jahre, 1. Jahr BGJ Holz
- **Fachpraktiker\*in Holzverarbeitung**  
3 Jahre

## Gesundheit und Soziales

- **Fachpraktiker\*in für personale Dienstleistungen**  
3 Jahre
- **Orthopädietechnik-Mechaniker\*in**  
Individuelle Orthetik ODER Individuelle Prothetik ODER Individuelle Rehabilitationstechnik, 3 Jahre
- **Orthopädieschuhmacher\*in**  
3,5 Jahre

## Informationstechnologie

- **Fachinformatiker\*in**  
Anwendungsentwicklung, 3 Jahre
- **Fachinformatiker\*in**  
Systemintegration, 3 Jahre
- **Fachpraktiker\*in IT Systemintegration**  
3 Jahre
- **Kaufmann\*frau für IT System-Management**  
3 Jahre

## Metalltechnik

- **Industriemechaniker\*in**  
Fachrichtung: Feingerätebau 3,5 Jahre
- **Fachpraktiker\*in Industriemechanik**  
Fachrichtung: Feingerätebau, 3,5 Jahre
- **Zerspanungsmechaniker\*in**  
Fachrichtungen: Drehen ODER Fräsen, 3,5 Jahre
- **Fachpraktiker\*in für Zerspanungsmechanik**  
Fachrichtungen: Drehen ODER Fräsen, 3,5 Jahre,
- **Industriefachhelfer\*in**  
2,5 Jahre
- **Technische\*r Produktdesigner\*in**  
Fachrichtung: Maschinen- u. Anlagenkonstruktion, 3,5 Jahre
- **Fachpraktiker\*in für technisches Produktdesign**  
3,5 Jahre
- **Kraftfahrzeugmechatroniker\*in**  
Fachrichtung: Personenkraftwagentechnik, 3,5 Jahre

## Wirtschaft und Verwaltung / Lager

- **Kaufmann\*frau für Büromanagement**  
3 Jahre
- **Fachpraktiker\*in für Büromanagement**  
3 Jahre
- **Fachlagerist\*in**  
2 Jahre
- **Fachpraktiker\*in für Lagerlogistik**  
3 Jahre

## Zusatzqualifikationen

- Gabelstapler-Führerschein
- EDV-Zertifikate
- Überbetriebliche Qualifizierungen

Alle unsere Ausbildungen enden mit der Abschlussprüfung vor der Industrie- und Handelskammer (IHK), der Handwerkskammer (HWK) oder dem Amt für Ernährung, Landwirtschaft und Forsten (AELF).

