

4. Januar 2021

Das Mobiliar in der SenTa Rehau ist da

Senioren-Tagespflege öffnet am 11. Januar

Rehau - In der Woche vor Weihnachten gab es noch mal viel Bewegung in der SenTa am Perlenbach in der Gartenstraße 16 in Rehau. Die letzten Feinschliffe und Handwerkerarbeiten wurden vorgenommen und das neue Mobiliar ist eingezogen. Dieses hat nun seinen Platz in den neuen Räumlichkeiten gefunden, so dass zum Start am **11. Januar 2021** alles für die Gäste einladend und wohnlich sein wird.

Aufgrund der aktuellen Corona-Situation und um die Abstände sowie Hygienevorschriften wahren zu können, werden zunächst lediglich drei Personen gleichzeitig in der SenTa betreut werden.

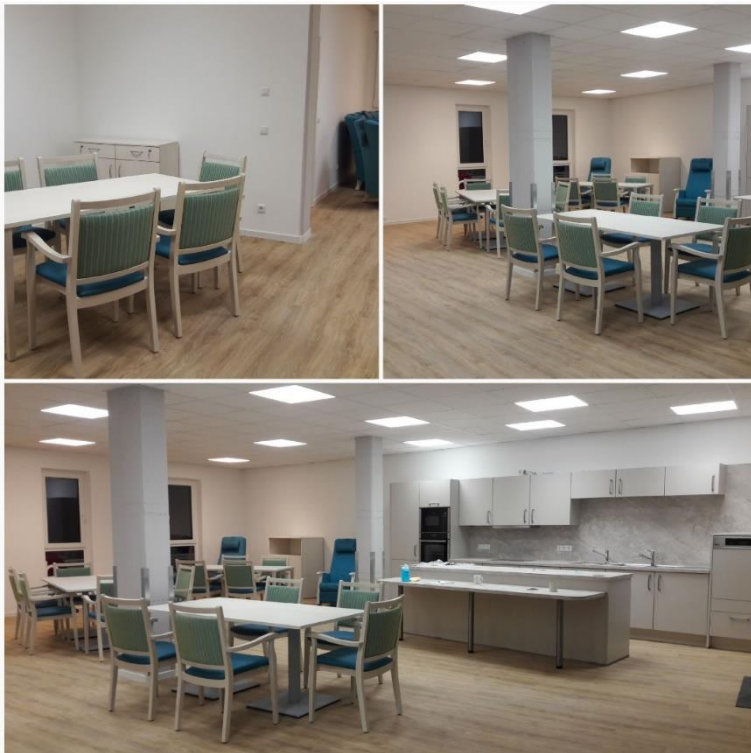
Sie haben Interesse bzw. Fragen zur SenTa? Ute Schmitz-Richter, Leitung der SenTa, berät Sie gerne.

Telefon 09283 841-260

E-Mail: schmitz-richter.ute@rummelsberger.net
www.seniorentagespflege.de/rehau

Text: Diakonin Carmen Bogler

Fotos und Bildunterschriften



Ein Blick in die Küche mit Aufenthaltsraum. Foto: Carmen Bogler



Pressemitteilung

Ansprechpartner

Diakonin Carmen Bogler

Telefon 09283 – 84 12 70

E-Mail bogler.carmen@rummelsberger.net